

Brno, ul. Dřevařská - vnitroblok

Světelně technický výpočet
Zatřídění komunikací: P5

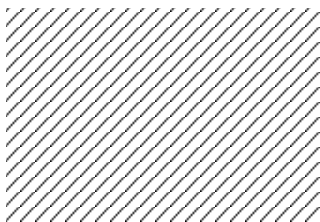
Obsah

Titulní strana	1
Obsah	2
Kontakty	3

Plocha 1

Plán rozmístění svítidel	4
Seznam svítidel	8
Výpočtové objekty / Světelná scéna 1	9
Chodník / Světelná scéna 1 / Svislá intenzita osvětlení	11
Oddychová zóna / Světelná scéna 1 / Svislá intenzita osvětlení	12

Kontakty

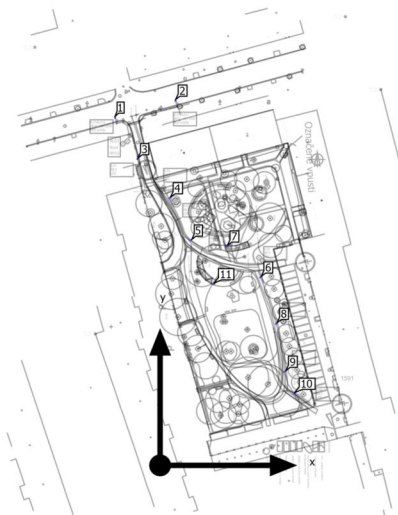


Ing. Ladislav Čišecký
Nové sady 988/2
602 00 Brno

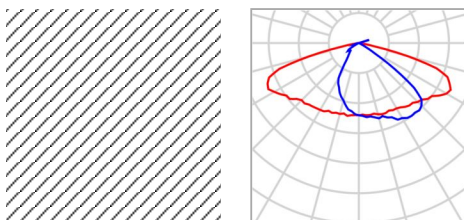
T 603 278 215
ladislav@cisecky.cz

Plocha 1

Plán rozmístění svítidel



Plocha 1

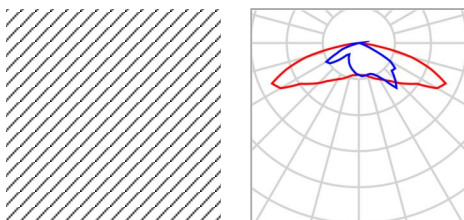
Plán rozmístění svítidel

Výrobce	DATMO	P	50.5 W
C. výrobku	DLE68 (S)-50W 3000K	Φ Světlo	5098 lm
Název výrobku	150*80dgree		
Osazení	1x CREE XT-E		

Jednotlivá svítidla

X	Y	Montážní výška	Svítidlo
-17.662 m	136.444 m	10.000 m	1
6.081 m	143.085 m	10.000 m	2

Plocha 1

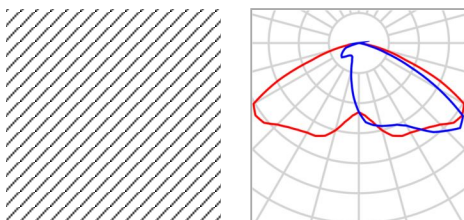
Plán rozmístění svítidel

Výrobce	Niteko	P	10.0 W
C. výrobku	GUIDAXS-10W-3070-A10	Φ _{Svítidlo}	1131 lm
Název výrobku	(Guida XS)		
Osazení	1x HI POWER LED		

Jednotlivá svítidla

X	Y	Montážní výška	Svítidlo
-8.828 m	120.230 m	5.000 m	3
3.740 m	104.870 m	5.000 m	4
12.072 m	88.379 m	5.000 m	5
39.387 m	73.763 m	5.000 m	6
45.549 m	55.575 m	5.000 m	8
48.990 m	36.832 m	5.000 m	9
52.461 m	28.215 m	5.000 m	10

Plocha 1

Plán rozmístění svítidel

Výrobce	Niteko	P	10.0 W
C. výrobku	GUIDAXS-10W-3070-A5	Φ Svítidlo	1171 lm
Název výrobku	(Guida XS)		
Osazení	1x HI POWER LED		

Jednotlivá svítidla

X	Y	Montážní výška	Svítidlo
26.259 m	85.978 m	5.000 m	7
20.896 m	71.157 m	5.000 m	11

Plocha 1

Seznam svítidel $\Phi_{\text{celkový}}$

20455 lm

 $P_{\text{celkový}}$

191.0 W

Světelný výtěžek

107.1 lm/W

ks	Výrobce	C. výrobku	Název výrobku	P	Φ	Světelný výtěžek
2	DATMO	DLE68 (S)- 50W 3000K	150*80dgree	50.5 W	5098 lm	101.0 lm/W
7	Niteko	GUIDAXS- 10W-3070- A10	(Guida XS)	10.0 W	1131 lm	113.1 lm/W
2	Niteko	GUIDAXS- 10W-3070- A5	(Guida XS)	10.0 W	1171 lm	117.1 lm/W

Plocha 1 (Světelná scéna 1)

Výpočtové objekty



Plocha 1 (Světelná scéna 1)

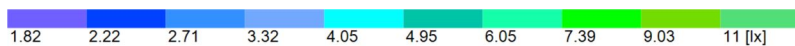
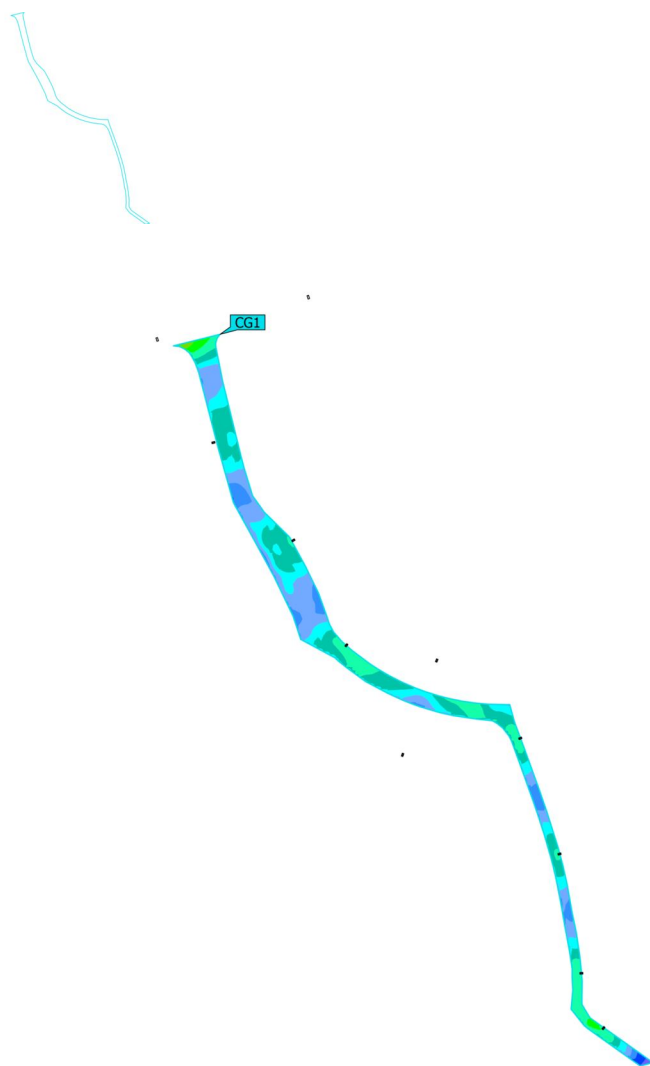
Výpočtové objekty

Výpočtové plochy

Vlastnosti	\bar{E}	E_{min}	E_{max}	g_1	g_2	Index
Chodník Svislá intenzita osvětlení Výška: 0.000 m	4.86 lx	1.98 lx	11.0 lx	0.41	0.18	CG1
Oddychová zóna Svislá intenzita osvětlení Výška: 0.000 m	5.32 lx	1.15 lx	8.71 lx	0.22	0.13	CG2

Užitný profil: Přednastavení DIALux, Standard (oblast dopravy ve volném prostoru)

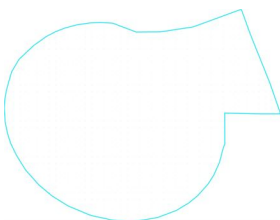
Plocha 1 (Světelná scéna 1)

Chodník

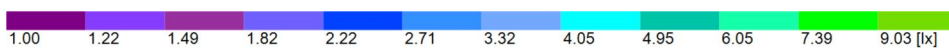
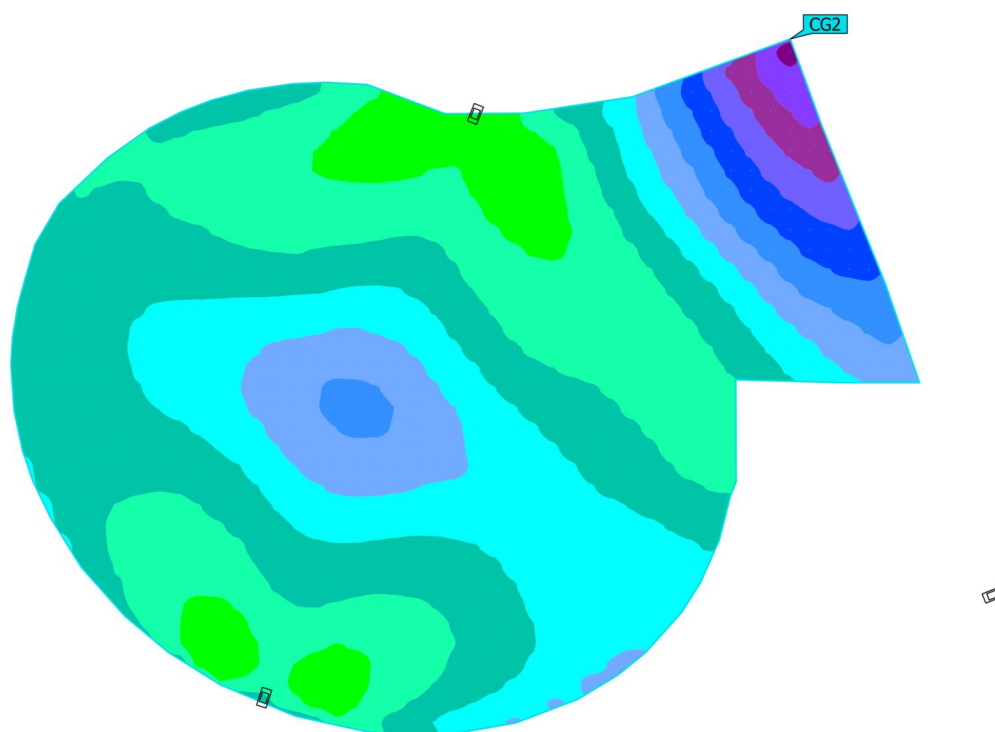
Vlastnosti	\bar{E}	E_{\min}	E_{\max}	g_1	g_2	Index
Chodník Svislá intenzita osvětlení Výška: 0.000 m	4.86 lx	1.98 lx	11.0 lx	0.41	0.18	CG1

Užitný profil: Přednastavení DIALux, Standard (oblast dopravy ve volném prostoru)

Plocha 1 (Světelná scéna 1)

Oddychová zóna

➤



Vlastnosti	\bar{E}	E_{\min}	E_{\max}	g_1	g_2	Index
Oddychová zóna	5.32 lx	1.15 lx	8.71 lx	0.22	0.13	CG2
Svislá intenzita osvětlení						
Výška: 0.000 m						

Užitný profil: Přednastavení DIALux, Standard (oblast dopravy ve volném prostoru)